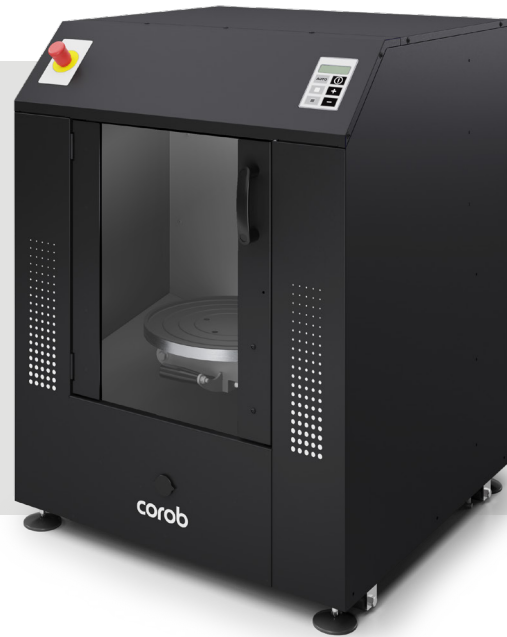


经济高效的自动双轴向 旋转式混匀机



FIRSTmix 100全自动双轴向旋转式混匀机混合效果持续且稳定，全产品周期成本低，是小型企业优化混匀工序、降低成本支出的理想之选。

COROB FIRSTmix 100全自动双轴向旋转式混匀机，是涂料门店高可靠性、高性能且产品周期内使用成本低廉解决方案的理想设备。

该设备可处理多种尺寸的圆形及方形桶，最大承重达35 公斤，适用于各类应用场景，是成长型企业及开拓市场的优质之选。

COROB FIRSTmix 100全自动双轴向旋转式混匀机采用高品质组件与坚固机架打造，经久耐用，可长期稳定运行、为用户免去后顾之忧，最大限度减少维护需求。

自动夹紧系统不仅提升了操作人员的安全性，更让设备操作轻松省力。

设备配置铰链式舱门，混匀过程中视野更开阔，方便操作人员随时监控混匀进度。

设备可根据桶尺寸自动设定压力夹紧参数，确保桶稳固定位，以实现最佳混合效果。

可抽拉式下层托盘便于桶装卸，且能便捷对接输送线，进一步提升设备的操作便捷性与运行效率。



高性价比高效率

高性价比高性能的自动混匀机，可在控制预算的同时提升产量



久经验证的耐用性

坚固的设计与可靠的技术，可带来多年无忧使用体验



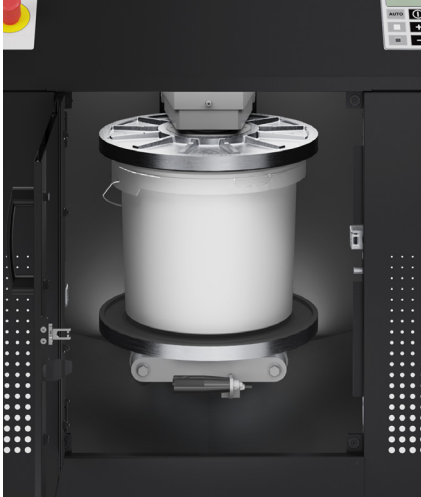
操作轻松便捷

自动夹紧功能搭配人体工学设计，让桶搬运安全又省力

关于我们

GRACO旗下公司COROB，是一家在开发、制造和提供广泛的调色应用的高科技注出和混匀解决方案方面拥有悠久而成功历史的全球领导者公司。我们的产品提供全球服务网络的支持，使COROB成为整体解决方案的供应商。

FIRSTmix 100



技术参数

适用环境	小型涂料店/增长型市场和涂料店
产能	低/中
类型	全自动双轴向旋转式混匀机
最大桶重量[kg] (lbs)	35 [77]
桶尺寸[mm] (in)	高度: 最小100 (4), 最大 400 (15.8) 直径: 最大 340 (13.4)
桶类型	圆形、方形
电机功率[hp] (kW)	0.75 (0.55)
认证	CE/UKCA
门类型	铰链门
尺寸(长*宽*高) [mm] (in)	780 x 830 x 1040 (30.7 x 32.7 x 40.9)
占地面积[m²] (ft²)	0.65 (6.96)



关于双轴向旋转式混匀

双轴向旋转式混匀是通过垂直对齐的两个轴同时旋转来实现的。由此产生的运动能够使产品在涂料桶内完美移动，并使色浆与各种基料均匀混合。

该方案适用于高粘度的产品：从乳液到重硅酸盐。特别适合中型到较大尺寸及不同形状的涂料桶（圆形、椭圆形和方形）。